

MARKT CHECK

hospitality *INSIDE*

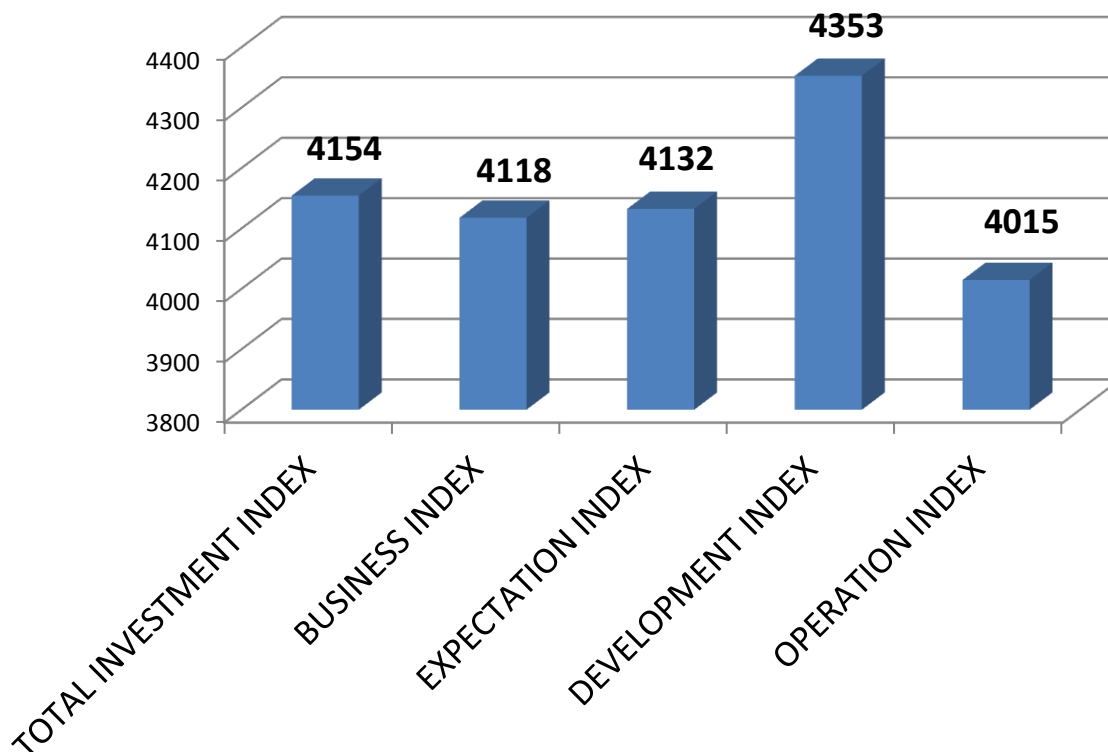
WORLD OF HOSPITALITY INFORMATION.



supported by



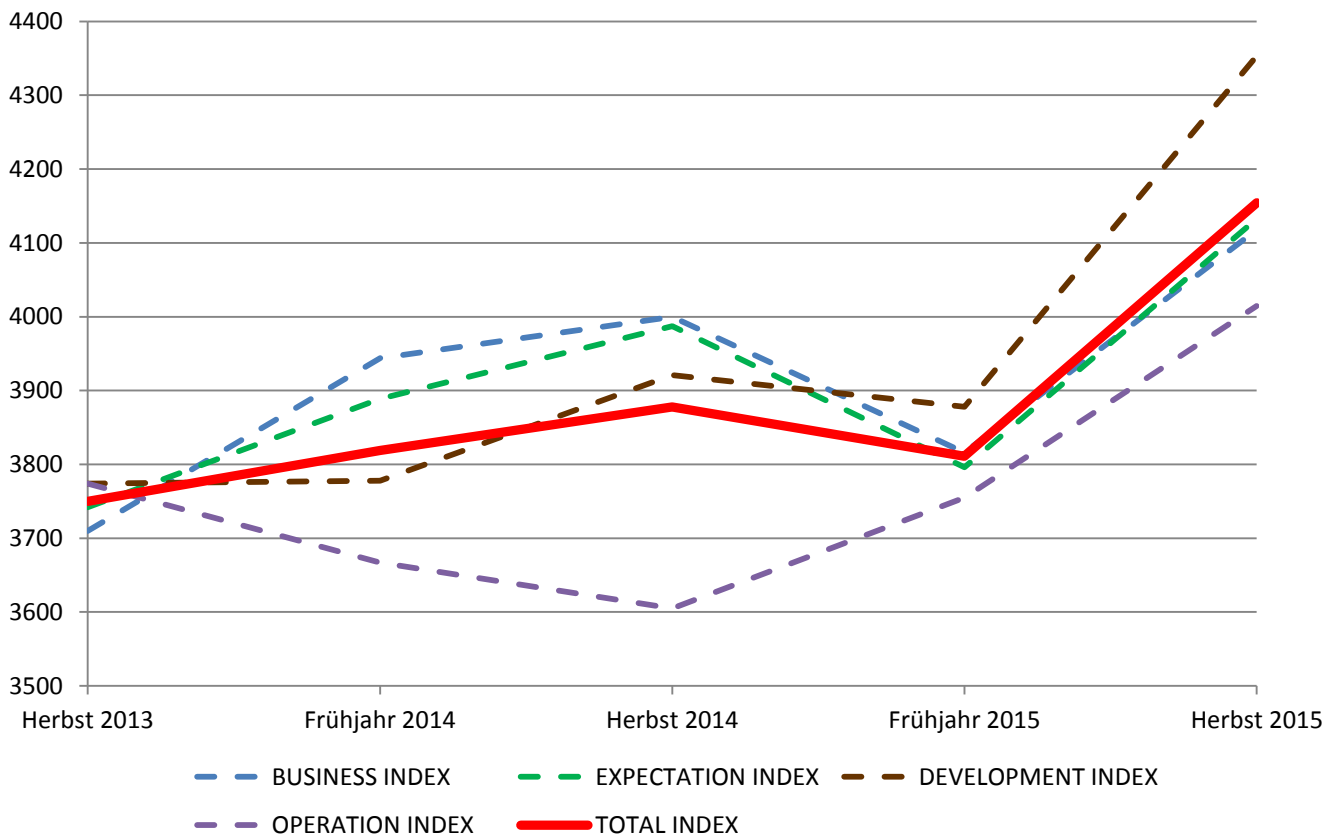
Gesamt-Ergebnisse Herbst 2015



TOTAL INVESTMENT INDEX	<i>(max. = 5000)</i>	4154
BUSINESS INDEX	Wie beurteilen Sie die momentane Markt-Situation für das eigene Unternehmen?	4118
EXPECTATION INDEX	Wie sind Ihre Geschäftserwartungen für die nächsten sechs Monate?	4132
DEVELOPMENT INDEX	Wie schätzen Sie aktuell die Stimmung in der Hotelbranche ein im Hinblick auf die Entwicklung neuer Hotel-Projekte?	4353
OPERATION INDEX	Wie schätzen Sie aktuell die Stimmung in der Hotelbranche ein im Hinblick auf die Umsatz-Entwicklung der Hotels?	4015

Der Gesamt-Investment Index durchbricht erstmals die 4.000er Marke und erreicht mit 4.154 Punkten ein Allzeit-Hoch. Das Plus von 9,01% zum Frühjahr 2015 und 7,13% zum Herbst 2014 unterstreicht die sehr positive Stimmung im Oktober 2015.

INDEX-Vergleich 2013-2015

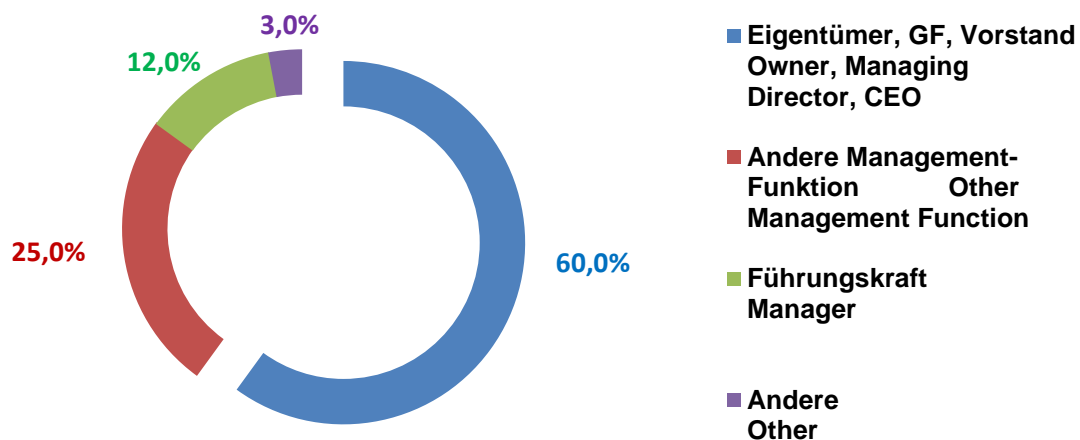


	Herbst 2013	Frühjahr 2014	Herbst 2014	Frühjahr 2015	Herbst 2015
BUSINESS INDEX	3710	3944	4000	3816	4118
EXPECTATION INDEX	3742	3889	3987	3796	4132
DEVELOPMENT INDEX	3774	3778	3921	3878	4353
OPERATION INDEX	3774	3667	3605	3755	4015
TOTAL INDEX	3750	3819	3878	3811	4154

Die Herbst-Umfrage 2015 schließt mit einer deutlichen Verbesserung aller Sub-Indices. Auch der Operation Index, der bislang immer gegen den Trend der übrigen Indices lief, schließt sich der allgemeinen Aufwärtsbewegung an. Mit 4.154 von 5.000 Punkten erreicht der hospitalityInside INVESTMENT BAROMETER Gesamt-Index 2013-2015 ein Allzeit-Hoch.

TEILNEHMER-PROFIL Herbst 2015

Position im Unternehmen / Position in the Company



Eigentümer, GF, Vorstand	60 %
Andere Management-Funktion	25 %
Führungskraft	12 %
Andere	3 %
Total:	100,00%

Nächste Umfrage im Frühjahr 2016

Die nächste Umfrage findet im März 2016 statt. Die Einladung zur kostenlosen Teilnahme wird an alle gesendet, die sich für das Barometer registriert haben.

Wenn Sie die Einladung zur Teilnahme per eMail erhalten, folgen Sie bitte dem Link zur Umfrage und beantworten Sie alle Fragen, denn nur so fließt Ihre Einschätzung in das Gesamt-Ergebnis ein und Sie werden für die Zusendung der Auswertungen gelistet.

Empfehlen Sie die Teilnahme Ihren geschätzten Kollegen und Geschäftspartnern.

Wir bedanken uns, auch im Namen der Union Investment, sehr herzlich für die Unterstützung dieses Projektes und freuen uns auf Ihre nächsten Einschätzungen zum Hotelmarkt.

Auf unserem Gemeinschaftsstand „World of Hospitality“ an der ITB Berlin 2016 haben Sie die Möglichkeit, die nächste Umfrage an einem eigens dafür eingerichteten Terminal durchzuführen. Besuchen Sie uns am Stand in Halle 9/109 und nutzen Sie den Besuch für ein Gespräch unter Kollegen.

Maria Pütz-Willems
Chefredakteurin
hospitalityInside.com

Michael Willems
Geschäftsführer
HospitalityInside GmbH